

# UR16e

## Ficha técnica

### Specification

Carga útil	16 kg (35,3 lbs)
Alcance	900 mm (35,4 in)
Grados de libertad	6 articulaciones giratorias
Programación	Interfaz gráfica del usuario PolyScope con pantalla táctil de 12" con soporte

### Rendimiento

Consumo promedio máximo	585 W
Consumo típico en regimen de operación moderado	350 W
Operación de colaboración	17 funciones de seguridad ajustables avanzadas, incluyendo supervisión del codo. Control remoto de acuerdo con ISO 10218

Certificaciones	EN ISO 13849-1, PLd Category 3, y EN ISO 10218-1
-----------------	--

Sensor F/T	Fuerza X-Y-Z	Par X-Y-Z
Rango	160.0 N	10.00 Nm
Resolución	5.0 N	0.2 Nm
Precisión	5.5 N	0.5 Nm

### Movimiento

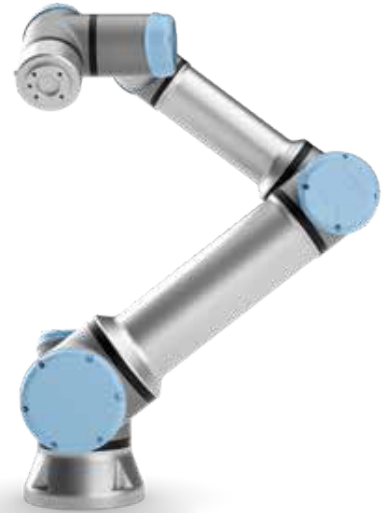
Repetibilidad de posición con carga, según ISO 9283	+/- 0.05 mm	
Movim. del eje del brazo robot	Radio de acción	Velocidad máxima
Base	± 360°	± 120°/s
Hombro	± 360°	± 120°/s
Codo	± 360°	± 180°/s
Muñeca 1	± 360°	± 180°/s
Muñeca 2	± 360°	± 180°/s
Muñeca 3	± 360°	± 180°/s
Velocidad típica de TCP	1 m/s (39,4 in/s)	

### Funciones

Clasificación IP	IP54
Clase ISO Sala limpia	5
Ruido	Menos de 65 dB(A)
Montaje del robot	Cualquier orientación
Puertos de E/S en herramienta	
Entrada digital	2
Salida digital	2
Entrada analógica	2
Voltaje en E/S de herramienta	12/24 V
Corriente en E/S de herramienta	2 A (Clavija dual) 1 A (Clavija simple)

### Características físicas

Huella	Ø 190 mm
Materiales	Aluminio, plástico de PP, acero
Tipo de conector para herramientas	M8   M8 8-pin
Long. cable del brazo robótico	6 m (236 in)
Peso con cable	33,1 kg (73 lbs)
Rango de temperatura ambiente	0-50°C
Humedad	90% RH (sin condensación)



## Caja de control

### Funciones

Clasificación IP	IP44
Clase ISO Sala limpia	6
Rango de temperatura ambiente	0-50°C
Puertos de E/S	
Entrada digital	16
Salida digital	16
Entrada analógica	2
Salida analógica	2
Entradas digitales de cuadratura	4
E/S de fuente de alimentación	24V 2A
Comunicación	500 Hz Frecuencia de control Modbus TCP PROFINET Ethernet/IP USB 2.0, USB 3.0
Fuente de alimentación	100-240VAC, 47-440Hz
Humedad	90%RH (sin condensación)

### Características físicas

Tamaño de la caja de control (anch. x alt. x prof.)	475 mm x 423 mm x 268 mm (18,7 in x 16,7 in x 10,6 in)
Peso	12 kg (26,5 lbs)
Materiales	Acero pulverizado

## Consola de programación

### Funciones

Clasificación IP	IP54
Humedad	90%RH (sin condensación)
Resolución de pantalla	1280 x 800 píxeles

### Características físicas

Materiales	Plástico
Peso con 1 m de cable TP	1,6 kg (3,5 lbs)
Longitud del cable	4,5 m (177,17 in)